

(2024 年度入学生用)

DRESS CODE BOOK

—— 制服着こなしガイドブック ——



上宮高等学校

UENOMIYA HIGH SCHOOL

〒543-0037 大阪府大阪市天王寺区上之宮町9番36号

TEL : 06-6771-5701 FAX : 06-6771-4678

冬服&夏服スタイル



校章入りボタン



ジャケットのボタンは
上宮学園の校章入り

オリジナル刺繍



シャツ・スラックス
※夏服・冬服共通

頭髪・眉毛

- ・頭髪は必ず耳全体及び襟元が見え、前髪が目にかからないように保ち、揉み上げは長くしないように整髪しましょう
- ・整髪料をつけたり、染色や脱色、パーマ等頭髪に手を加えることや、過度な段差や、頭頂部・側頭部の髪だけを残しもみあげや襟足等にかぶせるような頭髪、眉毛に手を加える等の行為は禁止です

インナー

- ・カットシャツに、色または模様が映らず華美でないアンダーシャツを着用しましょう
- ・タートルネック、ハイネックは禁止です

ネクタイ

- ・必ずつけ、緩めないように気を付けましょう
- ・ネクタイ留めのボタン位置の付け替えなどは禁止です
- ・6月～10月末の期間は着用は自由です（ただし、ジャケットを着用する場合は必ずネクタイを着用しましょう）

カットシャツ

- ・ボタンは全て留めましょう（ただし、ネクタイをしていない時のカットシャツの第一ボタンを開けるのは認めます）
- ・カットシャツの裾はスラックスの中に入れてましょう

ジャケット

- ・ボタンを全て留めましょう

袖口

- ・カットシャツの袖口ボタンを留める、または丁寧に折り曲げましょう
- ・セーター等を着るときは、裾や袖を伸ばさないように着ましょう

スラックス

- ・ウエストの位置で履きましょう（ずらして腰の位置で履く行為は禁止です）
- ・ベルトは必ず着用しましょう（サスペンダーの使用は禁止です）

ベルト

- ・黒色か茶色のもので、飾りのない革製1穴式のを着用しましょう
- ・ファッション性の高い飾りのついているものは禁止です

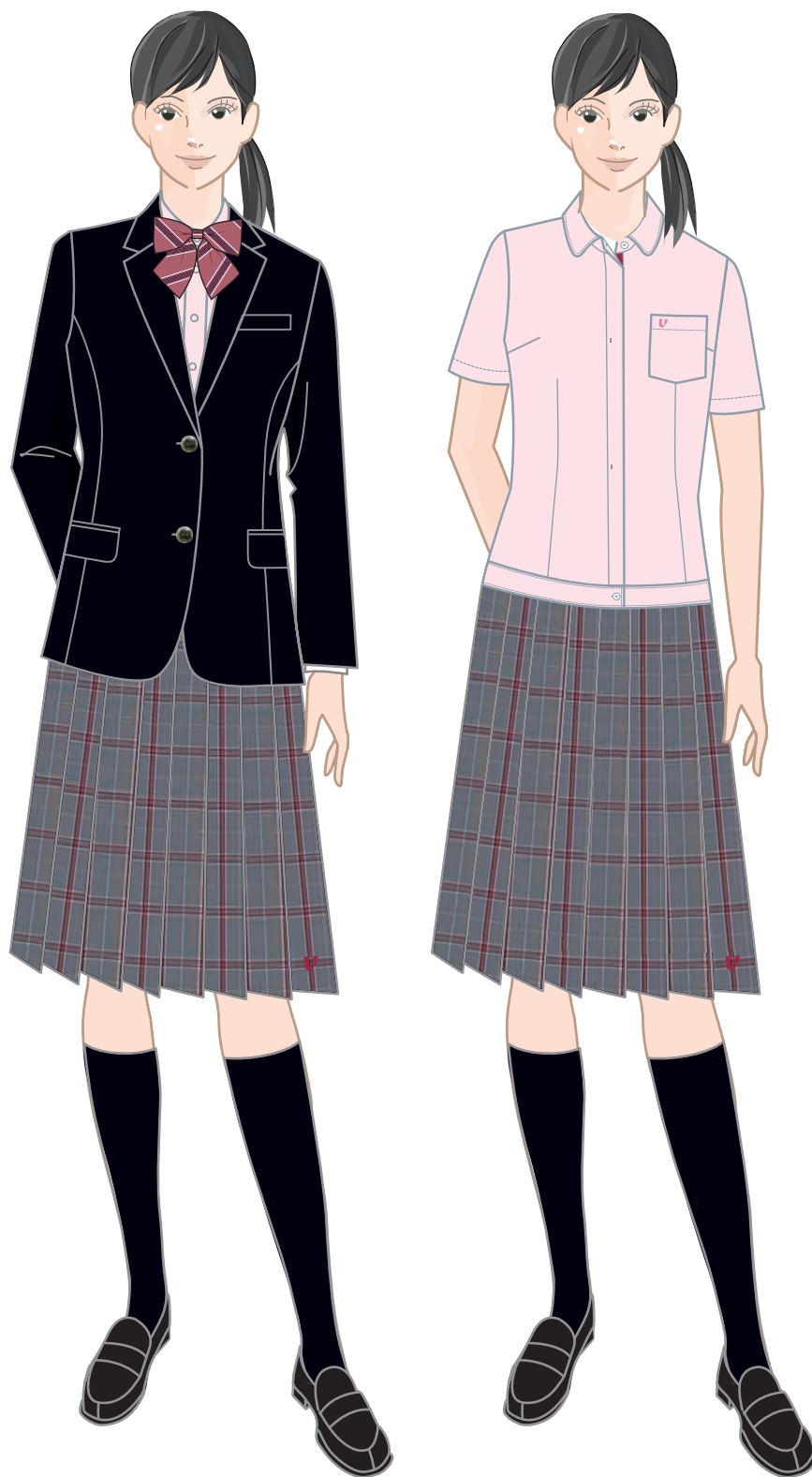
靴下

- ・白色や黒色、紺色等の派手でないものを着用しましょう
- ・くるぶしの見えるものは禁止です

靴

- ・それぞれ単色の白色・黒色運動靴、または黒色革短靴で登校しましょう
（黒色運動靴に関しては、ソール及びつま先部分が白色に限り可とします）
- ・運動靴については、ワンポイントは認めていますが、靴紐は必ず白色運動靴は白色、黒色運動靴は黒色のものを使用しましょう
- ・ハイカット・ミドルカットシューズは禁止です
- ・黒色革短靴は紐靴、またはローファーでファッション性を重視していないものを使用しましょう
（タッセルやリボン、コイン等が付いているものやヒールの高いものは禁止です）

冬服&夏服スタイル



校章入りボタン



ジャケットのボタンは
上宮学園の校章入り

オリジナル刺繍



ブラウス・スカート
スラックス・女子靴下
※夏服・冬服共通

頭髪・眉毛

- ・前髪が目にかかる長さの場合は、髪留め（ヘアピン）をしましょう
- ・肩に届く長い髪は耳の後ろで髪ゴムを使い結びましょう（髪ゴムの色は黒、紺、茶色のみ許可しています）
- ・整髪料をつけたり、染色や脱色、パーマ等頭髪に手を加えることや、眉毛に手を加える等の行為は禁止です

インナー

- ・ブラウスに、色または模様が映らず華美でないアンダーシャツを着用しましょう
- ・タートルネック、ハイネックは禁止です

リボン・ネクタイ

- ・必ずつけ、緩めないように気を付けましょう
- ・リボン・ネクタイ留めのボタン位置の付け替えなどは禁止です
- ・6月～10月末の期間は着用は自由です（ただし、ジャケットを着用する場合は必ずリボン・ネクタイを着用しましょう）

ブラウス

- ・ボタンは全て留めましょう
- ・ブラウスの裾はスカートの中に入れましょう（夏用ブラウスは除きます）

ジャケット

- ・ボタンを全て留めましょう

袖口

- ・ブラウスの袖口ボタンを留める、または丁寧に折り曲げましょう
- ・セーター等を着るときは、裾や袖を伸ばさないように着ましょう

スカート

- ・ウエストの位置で履きましょう
- ・スカート丈はひざ下ラインが規定範囲です
- ・成長とともにウエストサイズや裾丈があっていないものは修理または再購入となります
- ・サスペンダーやスカートベルトの使用やウエストフックの付け替えやスカート丈の改造などは禁止です



ベルト

- ・スラックスを着用する場合は、必ず着用しましょう
- ・黒色か茶色のもので、飾りのない革製1穴式のを着用しましょう

靴下

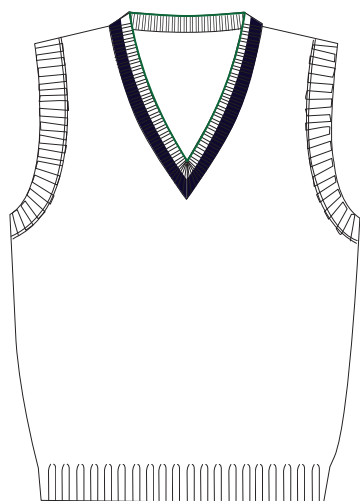
- ・本校指定の靴下を必ず着用しましょう
- ・スラックス着用の場合、本校指定の靴下、または白色や黒色、紺色等の派手でないものを着用しましょう
- ・くるぶしの見えるものは禁止です
- ・防寒用としてベージュ、または無地で透けない110デニール以上の黒のタイツを着用しましょう
（ベージュのタイツ着用時は必ず本校指定の靴下を着用・黒のタイツ着用時は本校指定の靴下は着用自由）

靴

- ・それぞれ単色の白色・黒色運動靴、または黒色革短靴で登校しましょう
（黒色運動靴に関しては、ソール及びつま先部分が白色に限り可とします）
- ・運動靴については、ワンポイントは認めていますが、靴紐は必ず白色運動靴は白色、黒色運動靴は黒色のものを使用しましょう
- ・ハイカット・ミドルカットシューズは禁止です
- ・黒色革短靴はローファーでファッション性を重視していないものを使用しましょう
（タッセルやリボン、コイン等が付いているものやヒールの高いものは禁止です）

冬服アイテム

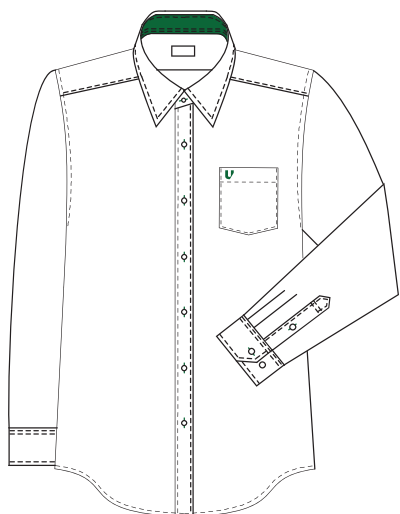
ニットベスト
ホワイト（学年色入り）
【男女共通】



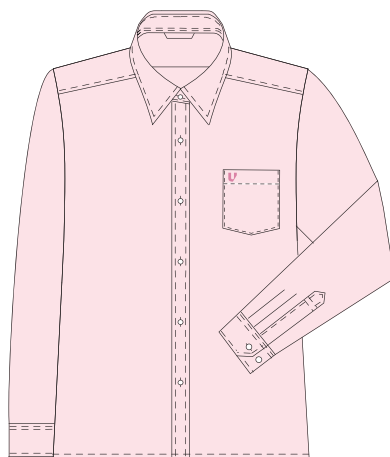
セーター
ホワイト（学年色入り）
【男女共通】



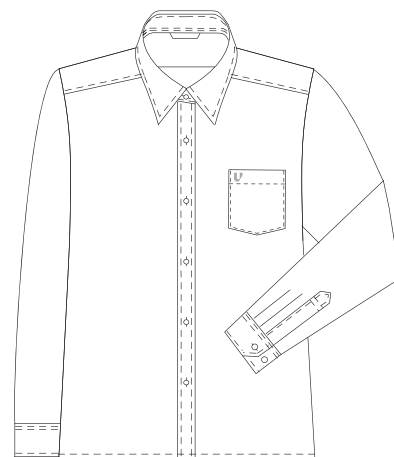
長袖シャツ
ホワイト（学年色入り）
【男子のみ】



長袖ブラウス
ピンク
【女子のみ】



長袖ブラウス
ホワイト
【女子のみ】

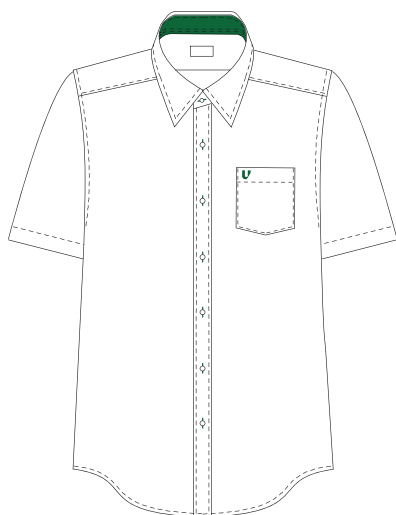


※本校制服はデザイン・生地・色目等に於いて年次改良を施しておりますので、入学時の最新の物をご購入ください

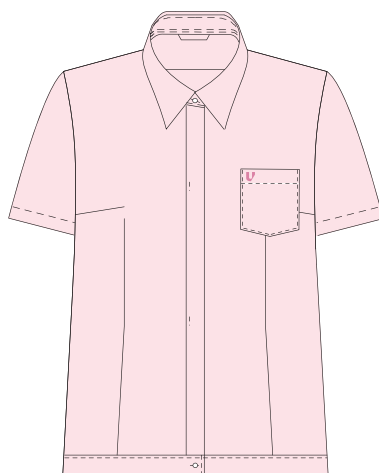
※本校指定品には、ジャケット・スラックス・女子スカート・カッターシャツ・ブラウス・セーター・ベスト・コート・女子靴下・ネクタイ・リボン・制カバンがあります（指定品以外のものは禁止です）

夏服アイテム

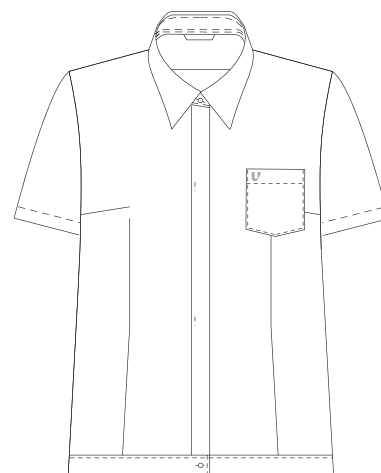
半袖シャツ
ホワイト（学年色入り）
【男子のみ】



半袖ブラウス
ピンク
【女子のみ】



半袖ブラウス
ホワイト
【女子のみ】



その他アイテム

女子靴下
（レギュラー・ハイソックス）
ネイビー



ネクタイ
【男子用・女子用】



リボン



女子型スラックス



注意事項

男女ともに成長の度合いにより、本校の規定外となた場合は、修理及び、買い替えとなります。
（修理を必要とする場合は、生活指導部にご相談ください）

制服のお手入れ方法

毎日のお手入れで3年間大切に着用しましょう

- 脱いだ制服はハンガーにかけましょう。
シワや型くずれを防ぐことができます。
- 布目に沿ってブラシをかけ、ほこりやゴミを落としましょう。
- 雨で濡れた場合は、清潔なタオルで優しく押さえて水滴を吸い取らせましょう。
- 泥はねがついた場合は、乾かしてからブラシで落としましょう。

お洗濯の際はそれぞれのアイテムの洗濯絵表示、 取り扱い注意の表示に従って下さい。

男女ジャケット

混 率 ウール50% ポリエステル50%

- お手入れ方法
- ・ご家庭でのお洗濯の際は、手洗いもしくは弱水流で洗う。
 - ・洗濯ネットを使用しましょう。

男女スラックス（冬用・夏用）

混 率 ウール50% ポリエステル50%

- お手入れ方法
- ・ご家庭でのお洗濯の際は、手洗いもしくは弱水流で洗う。
 - ・洗濯ネットを使用しましょう。

女子スカート（冬用・夏用）

混 率 ウール50% ポリエステル50%

- お手入れ方法
- ・ご家庭でのお洗濯の際は、手洗いもしくは弱水流で洗う。
 - ・洗濯ネットを使用しましょう。

シャツ・ブラウス

混 率 ポリエステル65% 綿35%

- お手入れ方法
- ・洗濯ネットを使用しましょう。

ニットベスト・セーター

混 率 アクリル70% ウール30%

- お手入れ方法
- ・ドライクリーニングに出しましょう。

シーズンオフ保管方法

保管する時はドライクリーニングに出しましょう。
クリーニング後は、一度袋をはずして乾燥させてから、ホコリを防ぐカバーをかけましょう。
湿気の少ない場所に保管し、乾燥剤を使用することをおすすめします。