

2024年度
上宮学園中学校入学考査問題
(1次入試一般学力型午前)

社 会

(注意)

- (1) この問題用紙は、「開始」の放送があるまで開いてはいけません。
- (2) 問題は 1 から 3 まであります。試験時間は30分です。
- (3) 解答用紙は別に1枚あります。
- (4) 解答用紙には、必ず受験番号・名前を記入しなさい。
- (5) 「終了」の放送で、筆記用具を置きなさい。

- 1 次のA～Fの文章は、100年単位で過去にもどることができるタイムマシンで、昔のようすを見ているミカさんと博士の会話文です。それぞれの文章を読んで、各問いに答えなさい。

A

①724年（1300年前）の奈良

ミカ 朝廷ではたくさんの食べ物が並べられて、天皇の下で儀式が行われていますね。

博士 これは大嘗祭という儀式だよ。朝廷では、収穫物を神に供えてその年の収穫を感謝する新嘗祭が毎年行われるんだ。特に天皇が即位した年に行うこの儀式を大嘗祭というんだ。

ミカ この年は、②東大寺の大仏を建てる命令を出した（③）が即位していますね。

B

1124年（900年前）の④平泉

ミカ 中尊寺金色堂とよばれる立派なお堂が完成したようすが、この地で見られますね。

博士 これは、⑤平安時代の後期に平泉で支配者となった、奥州藤原氏が建てた阿弥陀堂だよ。

ミカ この阿弥陀堂を訪ねた（⑥）が、「おくの細道」で「五月雨の降り残してや光堂」という有名な句を残していますね。

C

1324年（700年前）の鎌倉

ミカ 朝廷内でのようすを見てみると、天皇を中心に⑦鎌倉幕府を倒す計画を立てていますね。

博士 この計画は失敗に終わるのだけど、その9年後に結局、鎌倉幕府は倒されたんだ。

ミカ 幕府を倒す時に活やくした人物によって、後に京都に⑧室町幕府が開かれましたね。

D

1624年（400年前）の長崎

ミカ この地では、外国船の入港が厳しく制限されていますね。

博士 ⑨江戸幕府は、この年にスペイン船の来航を禁止したんだ。その理由は、幕府が⑩キリスト教の布教を禁止したにもかかわらず、スペイン人が熱心に布教を続けたからなんだ。

ミカ そういえば、日本に初めてキリスト教を伝えた宣教師（⑪）もスペイン人でしたね。

E

1824年（200年前）の宝島（現在の鹿児島県）

ミカ この島の港付近で、日本人と外国人が争っていますね。

博士 イギリスの捕鯨船の船員が牛をゆずってほしいと日本人にお願いしたところ、島の役人がそれをこぼんだため、その船員が牛をうばったんだ。その結果、争いになったんだよ。

ミカ 江戸時代の後半期は、⑫外国船が日本近海でよく見られるようになった時期なのですね。

F

1924年（100年前）の東京

ミカ ここでは、新しい⑬内閣総理大臣の就任式が見られますね。

博士 この内閣は政党内閣として普通選挙を実現し、25歳以上のすべての男子が衆議院議員の選挙権を持つようになったんだよ。

ミカ この内閣の誕生から8年間続いた政党内閣の後には、軍の力が強まって日本は⑭戦争の道に進んでいきますよね。その後、⑮第二次世界大戦後まで政党内閣はとだえてしまったのですね。

問1 下線部①について、この時期の都の名として正しいものを、次のア～エから1つ選んで、記号で答えなさい。

ア 藤原京 イ 平城京 ウ 平安京 エ 長岡京

問2 下線部②について、土木事業を行いながら仏教を広め、多くの農民たちを助けていた僧侶が大仏づくりに協力しました。その僧侶の名を答えなさい。

問3 Aの文中の(③)にあてはまる天皇の名を答えなさい。

問4 下線部④について、平泉の位置として正しいものを、右の地図のア～エから1つ選んで、記号で答えなさい。

問5 下線部⑤について、平安時代の文化について述べた文として正しいものを、次のア～エから1つ選んで、記号で答えなさい。

ア ひらがなやカタカナが使われはじめ、多くの女性がかたかな文字を使って文学作品を残した。

イ 能や狂言が広まり、多くの民衆を楽しませた。

ウ 多色刷りの版画を多くの民衆が求めるようになった。

エ 水墨画がふすま絵やかけじくに使われるようになった。

問6 Bの文中の(⑥)にあてはまる人物の名として正しいものを、次のア～エから1つ選んで、記号で答えなさい。

ア 小林一茶 イ 近松門左衛門

ウ 松尾芭蕉 エ 与謝蕪村

問7 下線部⑦について、鎌倉幕府とモンゴル軍との間で起きた戦いについて述べた文として正しいものを、次のア～エから1つ選んで、記号で答えなさい。

ア 戦いに参加した足軽たちは、放火などの手段を使い、モンゴル軍を苦しめた。

イ 戦いに参加した武士たちは、集団戦術やてつほうを使い、モンゴル軍を苦しめた。

ウ 幕府はこの戦いで活やくした武士たちに、ほうびの土地をほとんどあたえることができなかった。

エ 幕府はこの戦いで大きく力を失ったため、山城の国一揆などが起きた。

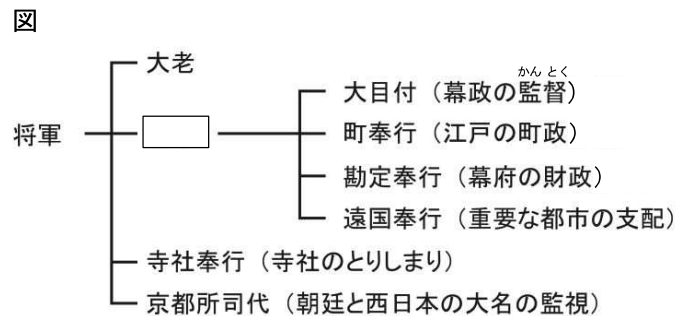
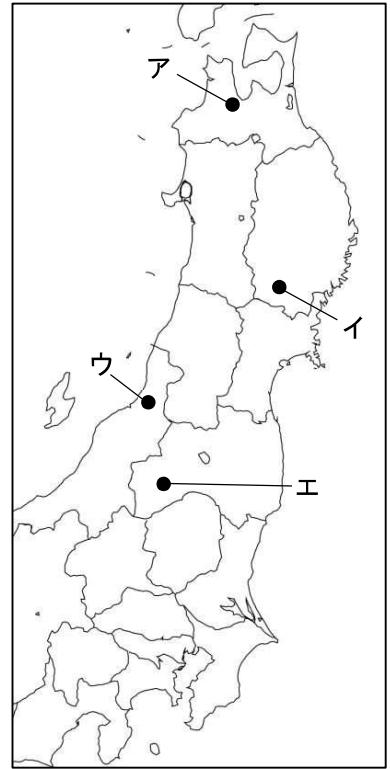
問8 下線部⑧について、室町幕府の力を最も強めた3代将軍の名を答えなさい。

問9 下線部⑨について、右の図は江戸幕府のしくみを示しています。図中の□にあてはまる将軍を補佐して幕府の政治を取り仕切った役職の名として正しいものを、次のア～エから1つ選んで、記号で答えなさい。

ア 老中 イ 関白

ウ 執権 エ 管領

地図



問10 下線部⑩について、キリスト教への対策について述べた文として正しいものを、次のア～エから1つ選んで、記号で答えなさい。

- ア 織田信長は、キリスト教の信者が増えることをおそれ、海外との貿易を徹底的に禁止した。
- イ 豊臣秀吉は、キリスト教徒が反乱を起こさないように、刀狩令を出して武器を取り上げた。
- ウ 徳川家康は、対馬をヨーロッパ諸国との窓口とすることで、キリスト教が広まらないようにした。
- エ 徳川家光は、キリスト教の信者であるかどうかを調べるために、絵ふみを行わせた。

問11 Dの文中の(⑪)にあてはまる人物の名を答えなさい。

問12 下線部⑫について、この時期に大阪の地で兵をあげた人物の名として正しいものを、次のア～エから1つ選んで、記号で答えなさい。

- ア 平将門 イ 西郷隆盛 ウ 大塩平八郎 エ 天草四郎

問13 下線部⑬について、日本の初代内閣総理大臣の名を答えなさい。

問14 下線部⑭について、明治時代以降に起こった戦争を年代の古い順に並べかえた時、3番目にあたるものを、次のア～エから1つ選んで、記号で答えなさい。

- ア 日露戦争 イ 日清戦争 ウ 日中戦争 エ 第一次世界大戦

問15 下線部⑮について、戦後の日本について述べた文として誤っているものを、次のア～エから1つ選んで、記号で答えなさい。

- ア 朝鮮戦争が起きたことをきっかけに、警察予備隊が解体され、自衛隊がつくられた。
- イ 国民主権、基本的人権の尊重、平和主義の三つを原則とした日本国憲法が制定された。
- ウ 教育の制度が変わり、小学校6年間、中学校3年間の9年間が義務教育になった。
- エ 高度経済成長とよばれる経済発展に支えられ、家庭にテレビなどの電化製品が普及した。

2 次のA～Eの文章は、日本国内で「宮」の字がふくまれる12の市のうち5つの市について述べたものです。それぞれの文章を読んで、各問いに答えなさい。

A 宮若市

宮田町と若宮町が合併して出来たこの市には、山陽①新幹線の小倉駅と博多駅を結ぶ線路が通っています。市内には②自動車工場があり、おもに③中国へ輸出する自動車を生産しています。

B 宮古市

この市は、太平洋に面しており、海岸を中心に三陸復興国立公園が広がっています。沖合には、夏に暖流と寒流が交わる(④)が発生するため水産資源が豊富で、海岸の入り江では⑤養殖業がさかんに行われています。

C 新宮市

この市は、温暖多雨の気候を生かして紀伊山地の⑥林野で育てられた木を集め、⑦木材として全国へ出荷する拠点として栄えました。また、熊野速玉大社の門前町として発展しました。

D 一宮市

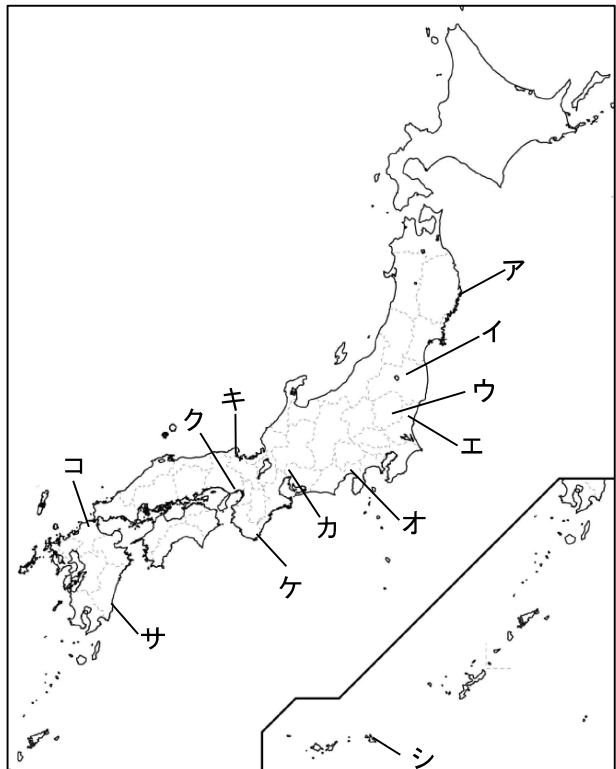
この市は、⑧愛知県の北西部に位置し、古くから⑨せんい工業がさかんに行われています。なかでも「尾州ウール」とよばれる品質が高い毛織物工業は、現在もさかんに行われています。

E ⑩宮崎市

この市が位置する⑪平野の大部分において、⑫ビニールハウスや温室でピーマンなどの野菜づくりがさかんに行われています。この地で栽培された野菜は、東京や大阪近郊で栽培された野菜が出回り始める初夏までに、保冷装置を備えたトラックなどで東京や大阪へ運ばれています。

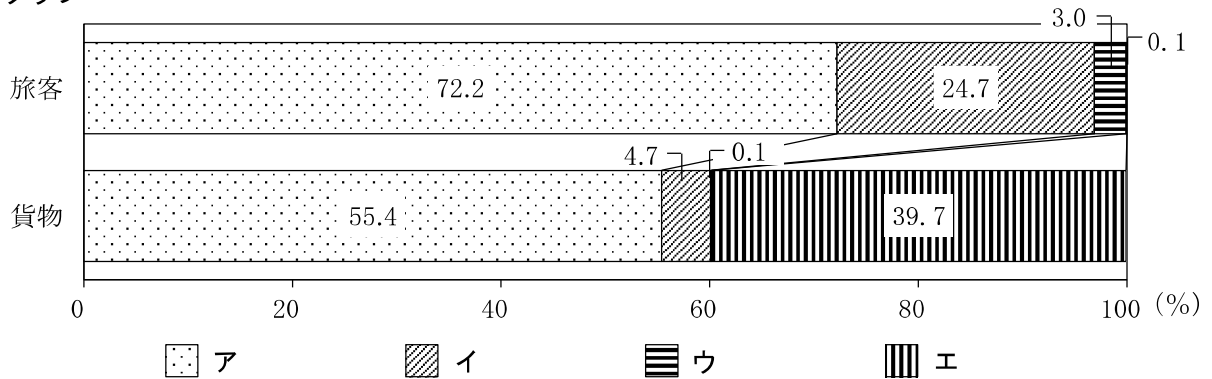
問1 A～Cの文章が示している市の位置を、右の地図中のア～シから選んで、それぞれ記号で答えなさい。

地図



問2 下線部①について、新幹線は重要な旅客輸送機関の1つです。次のグラフは旅客、貨物それぞれの輸送における鉄道、航空機、自動車、船舶の輸送量の割合（2020年度）を示しています。鉄道にあてはまるものとして正しいものを、下のア～エから1つ選んで、記号で答えなさい。

グラフ



[日本国勢図会2023/24より作成]

問3 下線部②について、次の表は、日本の自動車会社が国内で生産した台数（国内生産台数）、日本から海外へ輸出した台数（輸出台数）、海外に工場を建てて生産した台数（海外生産台数）の移り変わりを示しています。表中の（A）～（C）にあてはまる組み合わせとして正しいものを、下のア～エから1つ選んで、記号で答えなさい。

表

単位：万台

	1990年	2000年	2010年	2022年
（A）	1349	1014	963	784
（B）	583	446	484	381
（C）	327	629	1318	1696

[日本国勢図会2023/24より作成]

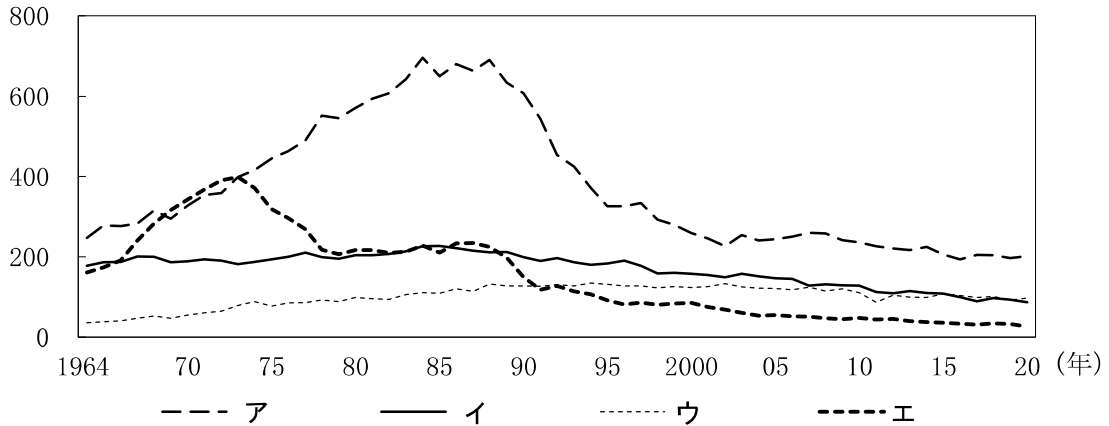
- ア A—海外生産台数 B—輸出台数 C—国内生産台数
 イ A—輸出台数 B—海外生産台数 C—国内生産台数
 ウ A—海外生産台数 B—国内生産台数 C—輸出台数
 エ A—国内生産台数 B—輸出台数 C—海外生産台数

問4 下線部③について、中国の首都の名を答えなさい。

問5 Bの文中の（④）にあてはまる語句を答えなさい。

問6 下線部⑤について、次のグラフは、日本の海面における遠洋漁業、沖合漁業、沿岸漁業、海面養しよく業の漁業別漁獲量の移り変わりを示したものです。海面養しよく業にあてはまるものとして正しいものを、下のア～エから1つ選んで、記号で答えなさい。

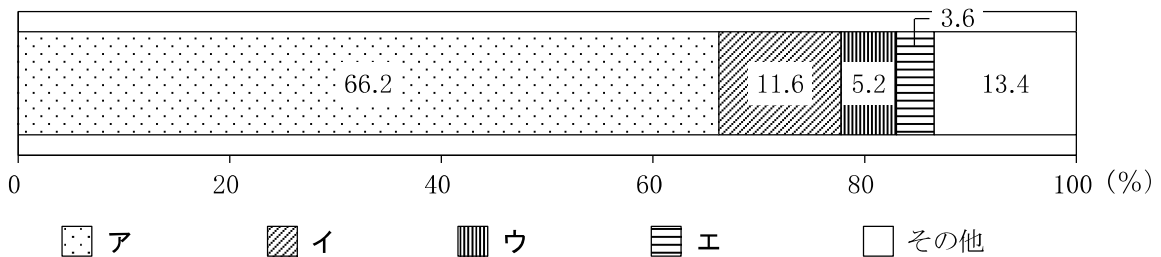
グラフ
(万トン)



[数字でみる日本の100年 改訂第7版 日本国勢図会2023/24より作成]

問7 下線部⑥について、次のグラフは日本における森林、農地、宅地、水面・河川・水路の国土利用の割合(2020年)を示したものです。森林にあてはまるものとして正しいものを、次のア～エから1つ選んで、記号で答えなさい。

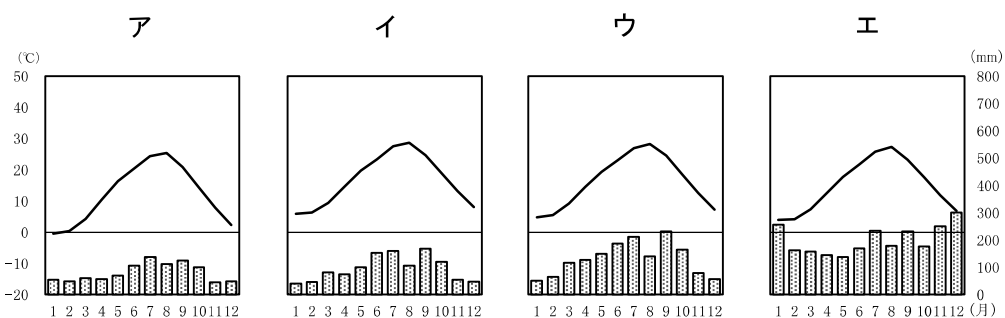
グラフ



[日本国勢図会2023/24より作成]

問8 下線部⑦について、木材として利用できる木を育てるため、育てている途中で何本か木を切ることがあります。このような手入れの方法を何といいますか。答えなさい。

問9 下線部⑧について、次のグラフは愛知県、石川県、長野県、香川県の県庁所在地の雨温図を示しています。愛知県の県庁所在地にあてはまるものとして正しいものを、次のア～エから1つ選んで、記号で答えなさい。



[気象庁ホームページより作成]

問10 下線部⑨について、次の表はせんい工業、機械工業、食料品工業、鉄鋼業の1960年と2020年の製造品出荷額等の割合を示しています。せんい工業にあてはまるものとして正しいものを、次のア～エから1つ選んで、記号で答えなさい。

表

単位：%

	ア	イ	ウ	エ
1960年	10.6	11.2	13.1	8.8
2020年	5.0	1.2	9.8	19.8

[数字でみる日本の100年 改訂第7版 日本国勢図会2023/24より作成]

問11 下線部⑩について、県庁所在地の中には、この市以外に「宮」の字が含まれる市がもうひとつあります。その県庁所在地の名を漢字3字で答えなさい。

問12 下線部⑪について、日本の平野の多くは、河川が運んだ土砂が積もることによってできています。平野の名とその平野を流れる河川の名の組み合わせとして正しいものを、次のア～エから1つ選んで、記号で答えなさい。

- ア 越後平野 — 神通川 イ 富山平野 — 阿賀野川
 ウ 高知平野 — 揖斐川 エ 徳島平野 — 吉野川

問13 下線部⑫について、宮崎県で栽培されたピーマンは、おもに冬から春にかけて東京や大阪に出荷されます。暖かい気候を利用して、旬の時期をずらして早めに栽培する方法を何といいますか。答えなさい。

3 次の表は、2023年の2月から10月におこった出来事を示したものです。表を見て、各問いに答えなさい。

表

月	出来事
2月	上野動物園で生まれた①ジャイアントパンダのシャンシャンが、中国へ返還されるために成田国際空港を出発した。
3月	②最高裁判所は、長崎県の③諫早湾干拓事業について開門命令は無効とする最終判断を下した。
	当選以来一度も登院していなかった④参議院議員の除名が、参議院本会議で可決された。
	文化庁が（ ⑤ ）への移転を終え、本格的に業務を開始した。
7月	財務省は、2022年度の⑥税金による収入が過去最高になったと発表した。
10月	最高裁判所は、性別変更 ^{へんこう} に手術を必要とする要件が⑦日本国憲法 ^{いほん} に違反するという判断を全員一致で決定した。

問1 下線部①について、ジャイアントパンダのように、絶滅のおそれがある動物の取引を禁止することなどを定めた条約として正しいものを、次のア～エから1つ選んで、記号で答えなさい。

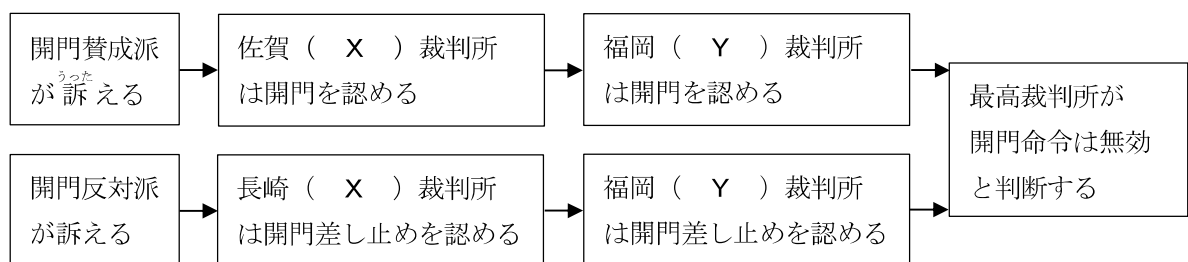
ア ラムサール条約 イ バーゼル条約 ウ ワシントン条約 エ ウィーン条約

問2 下線部②について、最高裁判所に関して述べた文として正しいものを、次のア～エから1つ選んで、記号で答えなさい。

- ア 最高裁判所は、国会がつくるすべての法律を事前に審査し、承認することができる。
- イ 最高裁判所の裁判官は、裁判官として適しているかを国民に判断される。
- ウ 最高裁判所では、国民が裁判員として参加する裁判が行われる。
- エ 最高裁判所の長官は、内閣によって任命される。

問3 下線部③について、この事業に関する裁判の流れを示した次の図中の（ X ）・（ Y ）にあてはまる語句を、それぞれ漢字2字で答えなさい。

図



問4 下線部④について、参議院議員の任期と参議院の解散の有無に関する組み合わせとして正しいものを、次のア～エから1つ選んで、記号で答えなさい。

- ア 任期 — 4年 解散 — あり イ 任期 — 4年 解散 — なし
- ウ 任期 — 6年 解散 — あり エ 任期 — 6年 解散 — なし

問5 表の文中の(⑤)にあてはまる都市の名として正しいものを、次のア～エから1つ選んで、記号で答えなさい。

ア 京都市 イ 福岡市 ウ 広島市 エ 奈良市

問6 下線部⑥について、税金に関して述べた文として誤っているものを、次のア～エから1つ選んで、記号で答えなさい。

ア 税金には、国が集める国税のほかに、都道府県や市区町村が集める地方税がある。

イ 会社は、活動することで得た利益から税金を納めなければならない。

ウ 国や都道府県、市区町村などは、公共施設を整備するために税金を使うことができる。

エ 消費税の税率は、収入が多い人ほど高くなることが、法律で決められている。

問7 下線部⑦について、日本国憲法が保障している国民の権利として誤っているものを、次のア～エから1つ選んで、記号で答えなさい。

ア 裁判を受ける権利 イ 子どもに教育を受けさせる権利

ウ 政治に参加する権利 エ 働く人が団結する権利